



DAL 1860

Ride Your Passion

CLOSE CONTACT

Collection

STILE, PERFORMANCE E
TECNOLOGIA MADE IN ITALY



CloseContact COLLECTION

MATERIALI HI-TECH
VESTIBILITÀ COME SU MISURA
COMFORT ATTIVO
AFFIDABILITÀ DELLA MECCANICA
DESIGN CUSTOMIZZABILE



Ride Your Passion

*Justine Loudot
for Tattini*

I PRIMI STIVALI AL MONDO CON TECNOLOGIA CLOSE CONTACT

Gli stivali della serie *Close Contact*, grazie alla tecnologia e al design 100% made in Italy, sono i primi al mondo ad utilizzare il *CloseTEX* (Close Contact Textile), che garantisce il massimo contatto con il cavallo, aumentando le performance di amazzoni e cavalieri. L'inserito in *CloseTEX* sul lato interno del gambale, dona allo stivale resistenza all'abrasione ed elevato grip e al tempo stesso morbidezza e durabilità. I volumi e le proporzioni della pianta e del gambale sono stati ricalcolati per aumentare il comfort e ottimizzare la vestibilità.

 closetex

Powered by TATTINI

Tecnologia e design
100% made in Italy



BOXER CloseContact



Collo protetto e calzabilità migliorata da naselli interni in CloseTEX

Tabella misure e colori a richiesta su tattini.it

In pelle di vitello liscia con cerniera lampo posteriore e stringhe anteriori elastiche

Standard: 5 misure di polpaccio
Misure: dal 36 al 45 (35 e 46 a richiesta)

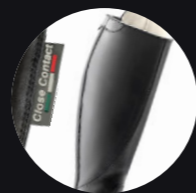
Alto: 3 misure di polpaccio | **Misure:** dal 37 al 42

TERRIER CloseContact

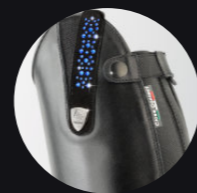


In pelle di vitello liscia con cerniera lampo posteriore

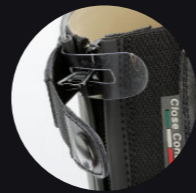
Standard: 5 misure di polpaccio
Misure: dal 36 al 45 (35 e 46 a richiesta)



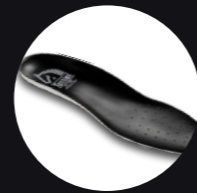
Close Contact
grazie all'inserto in CloseTEX sull'interno del gambale



Design Customizzabile
con cinturini intercambiabili



Bloccaggio Cursore
zip ykk, copri zip in CloseTEX e ferma zip in plexi



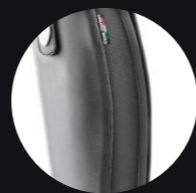
Plantare Rimodellato
con fustbett anatomico ispessito antibatterico ed estraibile



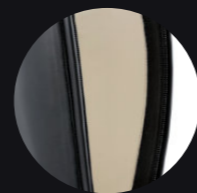
Airboost e Antishock
suola in gomma con sistema di ventilazione e antishock



Tomaia
In pelle naturale morbida e fasciante



Fascia Elastica
posteriore per una perfetta aderenza. Come su misura!



Fodera
In pelle naturale antistingimento

BRETON CloseContact



Disponibile in marrone dal 37 al 43

Collo protetto e calzabilità migliorata da naselli interni in CloseTEX

Tabella misure e colori a richiesta su tattini.it

In pelle di vitello bottalata con cerniera lampo posteriore e stringhe anteriori elastiche

Standard: 5 misure di polpaccio
Misure: dal 35 al 45 (46 a richiesta)

Alto: 3 misure di polpaccio | **Misure:** dal 37 al 42

BRACCO CloseContact



In pelle di vitello bottalata con cerniera lampo posteriore

Standard: 5 misure di polpaccio
Misure: dal 35 al 45 (46 a richiesta)



Ride Your Passion

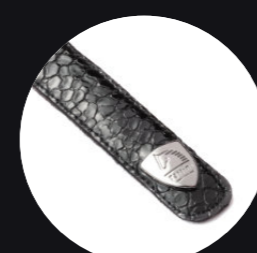
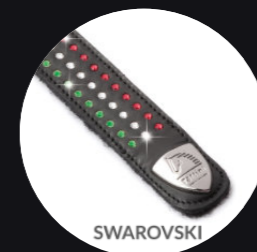
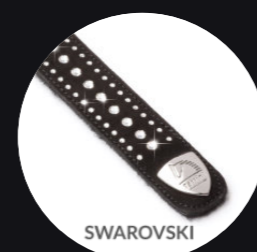
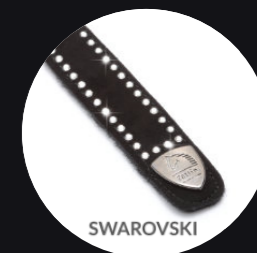
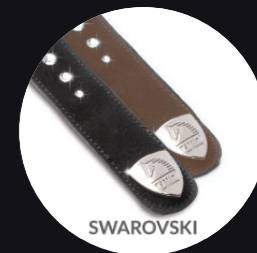
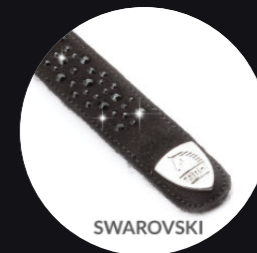
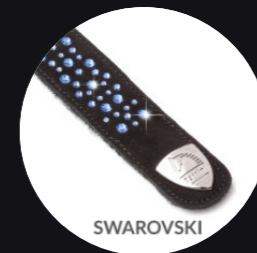
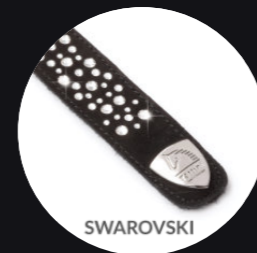


Inquadra il QRcode e scopri i consigli per prenderti cura dei tuoi stivali e tutti gli accessori come la nostra borsa portastivali. Trovi inoltre tanti altri servizi e vantaggi che potrai avere acquistando gli stivali della serie CloseContact.



CINTURINI INTERCAMBIABILI

Cambiate il look ai vostri stivali ... dedicate un cinturino ad ogni occasione!



Realizza il tuo cinturino unico ed inimitabile con le tue iniziali o con il tuo nome ricamati. Acquistalo online e ricevalo direttamente a casa!

Usa il QRcode nella pagina a fianco.

DAL 1860 CAVALCHIAMO LA TUA PASSIONE

Siamo un'azienda italiana che produce e distribuisce calzature, abbigliamento e attrezzature per l'equitazione fin dal 1860. Uniamo oltre un secolo di esperienza all'inconfondibile stile italiano e alla capacità di innovazione continua, riuscendo ad industrializzare processi artigianali. Questo per amazzoni e cavalieri significa non indossare un qualunque stivale, ma calzare modernità e

innovazione, che garantiscono performance e comfort. Siamo presenti e riconosciuti in oltre 30 paesi nel mondo senza mai dimenticarci di essere italiani. Ricerchiamo tecnologie sempre nuove in termini di selezione e testing dei materiali, industrializzazione e confezionamento, che possano garantire performance di livello senza rinunciare allo stile. Il Made in Italy: la sintesi di tutto ciò.

TATTINI srl
Via Sandro Pertini, 7
06049 Spoleto (PG) - ITALY
T. 0743 23231




www.tattini.it
info@tattini.it

Ride Your Passion