



DAL 1860

*Ride Your Passion*

# CLOSE CONTACT

*Collection*

ESTILO, RENDIMIENTO Y  
TECNOLOGÍA MADE IN ITALY



# CloseContact COLLECTION

MATERIALES HI-TECH  
COMO HECHAS A MEDIDA  
CONFORT ACTIVO  
FIABILIDAD DE LA MECÁNICA  
DISEÑO PERSONALIZABLE



*Ride Your Passion*

*Justine Loudot  
for Tattini*

## LAS PRIMERAS BOTAS DEL MUNDO CON TECNOLOGÍA CLOSE CONTACT

Las botas de la gama Close Contact, gracias a la tecnología y diseño 100% Made in Italy, son las primeras del mundo en utilizar CloseTEX (Close Contact Textile), que garantiza el máximo contacto con el caballo, aumentando el rendimiento de amazonas y jinetes. El material CloseTEX, en la parte interior de la bota, le proporciona resistencia a la abrasión y alto agarre y al mismo tiempo suavidad y durabilidad.

Los volúmenes y proporciones de la suela y de la pierna se han recalculado para aumentar la comodidad y optimizar el ajuste.



closetex

Powered by TATTINI

Tecnología y diseño  
100% made in Italy



## BOXER CloseContact



Empeine protegido y ajuste mejorado gracias a su parte interior en material CloseTEX

De cuero natural liso con cremallera trasera y cordones elásticos delanteros

**Estándar:** 5 tamaños de gemelo

**Tallas:** de la 36 a la 45 (35 y 46 bajo pedido)

**Alto:** 3 tamaños de gemelo | Tallas: de 37 a 42

## TERRIER CloseContact



De cuero natural liso con cremallera trasera

**Estándar:** 5 tamaños de gemelo

**Tallas:** de la 36 a la 45 (35 y 46 bajo pedido)

## BRETON CloseContact



Disponibles en marrón, números del 37 al 43

Empeine protegido y ajuste mejorado gracias a su parte interior en material CloseTEX

De cuero natural granulado con cremallera trasera y cordones elásticos delanteros

**Estándar:** 5 tamaños de gemelo

**Tallas:** de la 35 a la 45 (46 bajo pedido)

**Alto:** 3 tamaños de gemelo | Tallas: de 37 a 42

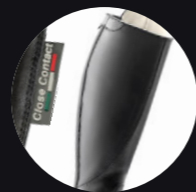
## BRACCO CloseContact



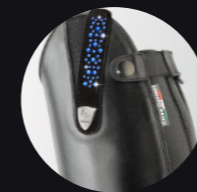
De cuero natural granulado con cremallera trasera

**Estándar:** 5 tamaños de gemelo

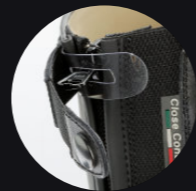
**Tallas:** de la 35 a la 45 (46 bajo pedido)



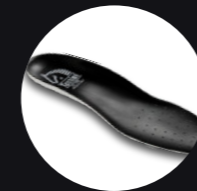
**Close Contact**  
gracias al inserto en CloseTEX en el interior de la pierna



**Diseño personalizable**  
con tiras intercambiables



**Bloqueo del Deslizador**  
cremallera en CloseTEX y bloqueo en plexi



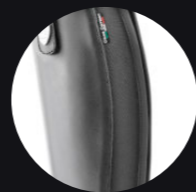
**Plantilla Remodelada**  
anatómica más gruesa, antibacteriana y extraíble



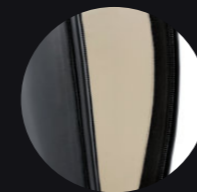
**Airboost y Antichoque**  
con sistema de ventilación y antichoque



**Empeine**  
de cuero natural suave y ceñido



**Banda Elástica**  
agarre perfecto.  
¡Como hecha a medida!



**Fornro**  
de cuero natural que no destiñe

Tabla de tallas y colores bajo pedido en [tattini.it](http://tattini.it)

Tabla de tallas y colores bajo pedido en [tattini.it](http://tattini.it)



Ride Your Passion

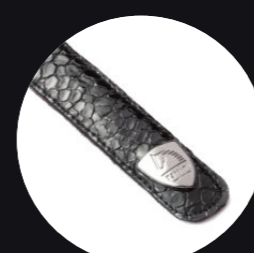
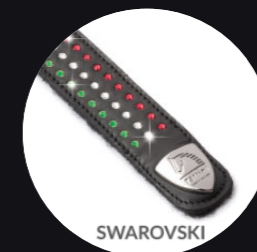
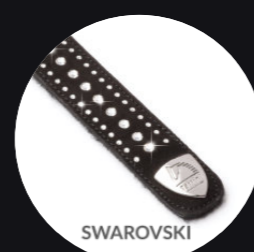
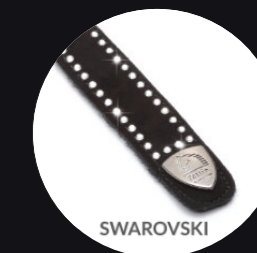
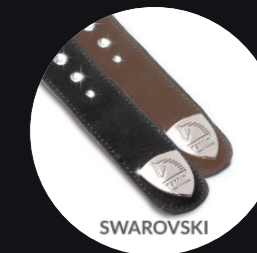
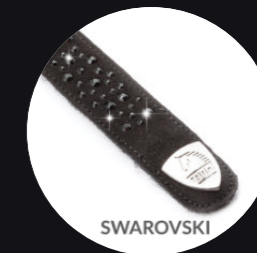
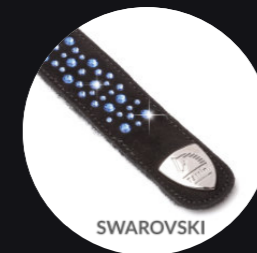
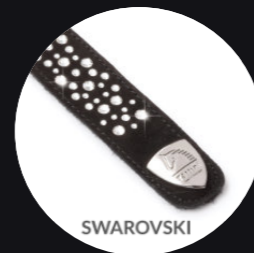


Escanea el código QR y descubre los consejos para el cuidado de tus botas y todos los accesorios, como nuestra bolsa de botas. También encontrarás muchos otros servicios y beneficios que puedes obtener comprando las botas de la gama Close Contact.



## TIRAS INTERCAMBIABLES

Cambia el look de tus botas... ¡dedica una tira a cada ocasión!



Creas tu tira única e inimitable con tu nombre bordado o tus iniciales en strass. ¡Cómprala online y recíbela directamente en casa!

Utiliza el código QR de la página anterior.

# DESDE 1860 GUIADOS POR TU PASIÓN

Somos una empresa italiana que produce y distribuye calzado, prendas y equipamiento para la equitación desde 1860. Combinamos más de un siglo de experiencia con el inconfundible estilo italiano y la capacidad de innovación continua, logrando industrializar los procesos artesanales. Para amazonas y jinetes esto significa no conformarse con cualquier bota, sino buscar modernidad e innovación, que

garanticen rendimiento y comodidad. Estamos presentes y reconocidos en más de 30 países de todo el mundo sin olvidar nunca nuestro origen italiano. Siempre buscamos nuevas tecnologías en términos de selección y prueba de materiales, industrialización y embalaje, que puedan garantizar un rendimiento de alto nivel sin sacrificar el estilo. Made in Italy: la síntesis de todo esto.

**TATTINI srl**  
Via Sandro Pertini, 7  
06049 Spoleto (PG) - ITALY  
T. 0743 23231



  
[www.tattini.it](http://www.tattini.it)  
[info@tattini.it](mailto:info@tattini.it)

*Ride Your Passion*