



DAL 1860

*Ride Your Passion*

# CLOSE CONTACT

*Collection*

STIL, PERFORMANCE UND  
TECHNOLOGIE MADE IN ITALY





# CloseContact COLLECTION

MATERIALIEN HI-TECH  
WIE MASSANGEFERTIGT  
AKTIVER KOMFORT  
VERTRAUEN IN DIE MECHANIK  
INDIVIDUALISIERBARES DESIGN



*Ride Your Passion*

*Justine Loudot  
for Tattini*

## DIE ERSTEN STIEFEL WELTWEIT MIT CLOSE CONTACT TECHNOLOGIE

Dank der zu 100% in Italien hergestellten Technologie und des Designs sind die Stiefel der *Close Contact*-Serie die weltweit ersten, die *CloseTEX* (Close Contact Textile) verwenden, welches maximalen Kontakt mit dem Pferd garantiert und die Leistung von Reiterinnen und Reitern steigert.

Der *CloseTEX*-Einsatz an der Innenseite des Beins verleiht dem Schuh Abriebfestigkeit und hohen Grip sowie Weichheit und Haltbarkeit. Das Volumen und die Proportionen von Sohle und Bein wurden neu berechnet, um den Komfort zu erhöhen und die Passform zu optimieren.

 **close**tex

Powered by TATTINI

Technologie und Design  
**100% Made in Italy**





# BOXER CloseContact



Geschützter  
Innenspann  
und besserer  
Sitz durch  
Close Tex  
Innenabnähung

Maßtabelle und Farben auf tattini.it

Aus glattem Kalbsleder mit Reißverschluss hinten und elastischer Schnürung vorn

**Standardhöhe:** 5 Wadenumfänge  
**Größe:** von 36 bis 45 (35 und 46 auf Anfrage)

**Hohe Höhe:** 3 Wadenumfänge | **Größe:** von 37 bis 42

# TERRIER CloseContact



Aus glattem Kalbsleder mit Reißverschluss hinten

**Standardhöhe:** 5 Wadenumfänge  
**Größe:** von 36 bis 45 (35 und 46 auf Anfrage)

# BRETON CloseContact



Verfügbar in  
braun von  
37 bis 43

Geschützter  
Innenspann  
und besserer  
Sitz durch  
Close Tex  
Innenabnähung

Maßtabelle und Farben auf tattini.it

Aus genarbtem Kalbsleder mit Reißverschluss hinten und elastischer Schnürung vorn

**Standardhöhe:** 5 Wadenumfänge  
**Größe:** von 35 bis 45 (46 auf Anfrage)

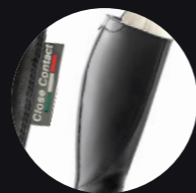
**Hohe Höhe:** 3 Wadenumfänge | **Größe:** von 37 bis 42

# BRACCO CloseContact

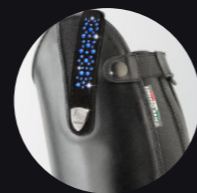


Aus genarbtem Kalbsleder mit Reißverschluss hinten

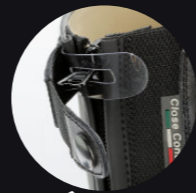
**Standardhöhe:** 5 Wadenumfänge  
**Größe:** von 35 bis 45 (46 auf Anfrage)



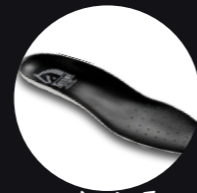
**Close Contact**  
dank des CloseTEX-Einsatzes an  
der Innenseite des Beins



**Individualisierbares  
Design**  
mit austauschbaren Riemchen



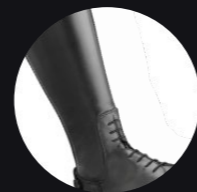
**Sperrreißverschluss**  
RV YKK, Nahtbesatz in CloseTEX  
und RV Stop aus Plexi



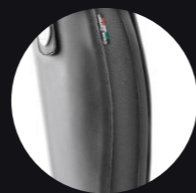
**Neu modellierte  
Innensohle**  
mit anatomischem,  
verdicktem, antibakteriellem  
und herausnehmbarem Fußbett



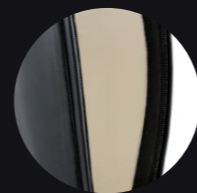
**AirBoost und AntiShock**  
Gummisohle mit Belüftungs-  
und Anti-Schock-System



**Oberleder**  
aus weichem und eng  
anliegendem Naturleder



**Elastikeinsatz**  
hinten für eine perfekte  
Passform. Wie maßangefertigt!



**Innenfutter**  
aus natürlichem, nicht  
abfärbendem Leder



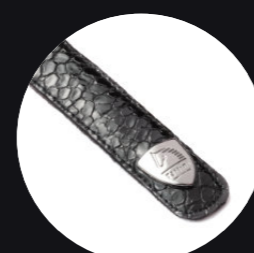
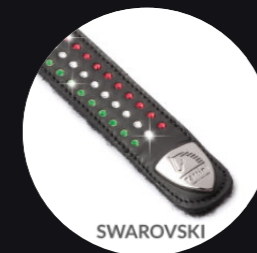
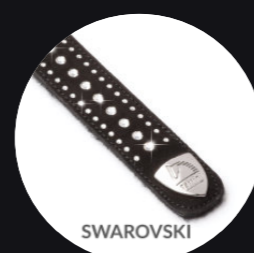
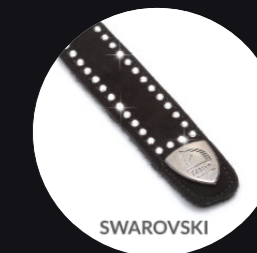
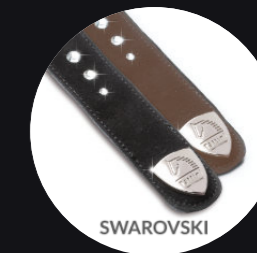
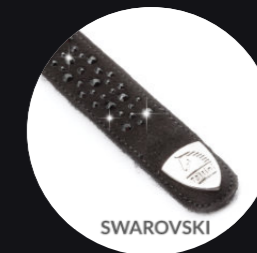
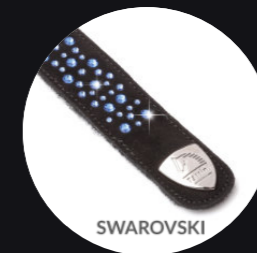
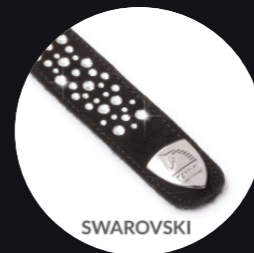


Scanne den QR Code und entdecke die Pflegetipps für Deine Stiefel sowie alle Accessoires wie z.B. unsere Stiefeltasche. Entdecke außerdem viele weitere Vorteile beim Erwerb der Stiefel der Serie Close Contact.



## AUSTAUSCHBARE RIEMCHEN

Ändere den Look Deiner Stiefel... ein Riemchen für jede Gelegenheit!



Realisiere Dein einzigartiges, unnachahmliches Riemchen, indem Du Deinen Namen oder Deine Initialien aufsticken lässt.

Erwerbe es online und bekomme es direkt nach Hause! Benutze den QR Code auf der Seite nebenan.

## SEIT 1860 MACHEN WIR UNS DEINE LEIDENSCHAFT ZUNUTZE

Wir sind eine italienische Firma, die seit 1860 Reitsportschuhwerk, Bekleidung und Reitsportausrüstung herstellt und vertreibt. Mit über einem Jahrhundert an Erfahrung vereinen wir den unverwechselbaren italienischen Stil und die Fähigkeit zur kontinuierlichen Innovation, wobei wir handwerkliche Prozesse industrialisieren. Dies bedeutet für Reiterinnen und Reiter, nicht irgend einen Stiefel, sondern Modernität und Innovation zu tragen, welche Performance und

Bequemlichkeit garantieren. Wir sind in über 30 Ländern weltweit vertreten und bekannt, aber nie haben wir dabei vergessen, dass wir Italiener sind. Wir suchen stetig nach neuen Technologien bei Auswahl, Testung und Industrialisierung verwendeter Materialien, um Performance auf hohem Niveau zu garantieren, ohne dabei auf schicken Stil verzichten zu müssen. Made in Italy: die Zusammenfassung von all dem!

**TATTINI srl**  
Via Sandro Pertini, 7  
06049 Spoleto (PG) - ITALY  
T. 0743 23231



  
[www.tattini.it](http://www.tattini.it)  
[info@tattini.it](mailto:info@tattini.it)

*Ride Your Passion*